



**Министерство
лесного хозяйства и охраны объектов животного мира
Нижегородской области**

П Р И К А З

№ _____

г. Нижний Новгород

**Об изменении границ земель, на которых
расположены леса, указанные в пунктах 3 и 4
части 1 статьи 114 Лесного кодекса
Российской Федерации,
Балахнинского межрайонного и
Борского районного лесничеств
Нижегородской области**

В соответствии со статьёй 82 Лесного кодекса Российской Федерации, постановлением Правительства Российской Федерации от 21 декабря 2019 г. № 1755 «Об утверждении Правил изменения границ земель, на которых располагаются леса, указанные в пунктах 3 и 4 части 1 статьи 114 Лесного кодекса Российской Федерации, и определения функциональных зон в лесах, расположенных в лесопарковых зонах»,

п р и к а з ы в а ю:

1. Утвердить проектную документацию по изменению границ земель, на которых расположены леса, указанные в пунктах 3 и 4 части 1 статьи 114 Лесного кодекса Российской Федерации, Балахнинского межрайонного и Борского районного лесничеств Нижегородской области.

2. Изменить границы земель, на которых располагаются леса, указанные в пунктах 3 и 4 части 1 статьи 114 Лесного кодекса Российской Федерации (далее – леса в лесопарковых и зеленых зонах), Балахнинского межрайонного и Борского районного лесничеств Нижегородской области, согласно приложению к настоящему приказу.

3. Отделу лесного планирования и защиты леса управления лесного планирования, использования и воспроизводства лесов министерства лесного хозяйства и охраны объектов животного мира Нижегородской области обеспечить:

3.1. Направление настоящего приказа в государственной-правовой департамент Нижегородской области в течение трех рабочих дней со дня подписания для регистрации в Реестре нормативно-правовых актов органов исполнительной власти Нижегородской области.

3.2. Размещение настоящего приказа на официальном сайте министерства лесного хозяйства и охраны объектов животного мира Нижегородской области в информационно-телекоммуникационной сети «Интернет».

4. Контроль за исполнением настоящего приказа возложить на заместителя министра лесного хозяйства и охраны объектов животного мира Нижегородской области Есичева А.О.

Министр

Р.А.Воробьев

ПРИЛОЖЕНИЕ
к приказу министерства
лесного хозяйства и охраны
объектов животного мира
Нижегородской области
от _____ № _____

**Изменения границ земель, на которых расположены леса, указанные в
пунктах 3 и 4 части 1 статьи 114 Лесного кодекса Российской Федерации,
Балахнинского межрайонного и Борского районного лесничеств
Нижегородской области**

1. Исключить из границ земель, на которых расположены леса, указанные в пунктах 3 и 4 части 1 статьи 114 Лесного кодекса Российской Федерации (далее – леса в лесопарковых и зеленых зонах), лесные участки Козинского участкового лесничества Балахнинского межрайонного лесничества и Ковровского участкового лесничества Борского районного лесничества Нижегородской области:

Таблица 1.1

Кварталы	Выделы	Площадь, га
Балахнинское межрайонное лесничество		
Козинское участковое лесничество		
Леса в лесопарковых зонах		
72	ч. 13(33)	0,0033
81	ч.16(20)	0,1058
82	ч. 5(19)	0,2641
82	ч. 9(20)	0,1802
92	ч. 1(34)	0,0838
92	ч. 2(35)	0,0288
92	ч. 3(36)	0,0172
92	ч. 4(37)	0,0258
92	ч. 9(38)	0,2412
92	ч. 11(39)	0,2839
итого		1,2341
Борское районное лесничество		
Ковровское участковое лесничество		
Леса в зеленых зонах		
372	ч. 4(24)	1,2341

Текстовое описание местоположения границ лесных участков
Балахнинского межрайонного лесничества
Козинского участкового лесничества
квартал 72 часть выдела 13, квартал 81 часть выдела 16, квартал 82 части выделов 5, 9,
квартал 92 части выделов 1, 2, 3, 4, 9, 11

Таблица 1.2

Прохождение границы		Описание прохождения границы
от точки	до точки	
квартал 72 ч. выд. 13		
1	1	Граница лесного участка проходит по землям лесного фонда Балахнинского межрайонного лесничества Козинского участкового лесничества, и находится внутри квартала 72 выдела 13
квартал 92 ч. выд.11		
7	7	Граница лесного участка проходит по землям лесного фонда Балахнинского межрайонного лесничества Козинского участкового лесничества, и находится внутри квартала 92 выдела 11
квартал 92 ч. выд.11		
11	11	Граница лесного участка проходит по землям лесного фонда Балахнинского межрайонного лесничества Козинского участкового лесничества, и находится внутри квартала 92 выдела 11
квартал 92 ч. выд.4, 9		
21	21	Граница лесного участка проходит по землям лесного фонда Балахнинского межрайонного лесничества Козинского участкового лесничества, и находится внутри квартала 92 выдела 4, 9
квартал 81 ч. выд.16, квартал 82, ч. выд. 5, 9, квартал 92 ч. выд. 1, 2, 3		
27	28	Граница лесного участка проходит по землям лесного фонда Балахнинского межрайонного лесничества Козинского участкового лесничества, и находится внутри квартала 92 выдела 1
28	30	Граница лесного участка проходит по землям лесного фонда Балахнинского межрайонного лесничества Козинского участкового лесничества, и находится внутри квартала 82 выдела 5, 9
30	35	Граница лесного участка проходит по землям лесного фонда Балахнинского межрайонного лесничества Козинского участкового лесничества, и находится внутри квартала 81 выдела 16
35	41	Граница лесного участка проходит по землям лесного фонда Балахнинского межрайонного лесничества Козинского участкового лесничества, и находится внутри квартала 82 выдела 5
41	43	Граница лесного участка проходит по землям лесного фонда Балахнинского межрайонного лесничества Козинского участкового лесничества, и находится внутри квартала 81 выдела 16
43	45	Граница лесного участка проходит по землям лесного фонда Балахнинского межрайонного лесничества Козинского участкового лесничества, и находится внутри квартала 82 выдела 5, 9
45	27	Граница лесного участка проходит по землям лесного фонда Балахнинского межрайонного лесничества Козинского участкового лесничества, и находится внутри квартала 92 выдела 1, 2, 3

Текстовое описание местоположения границ лесного участка
Борского районного лесничества Ковровского участкового лесничества
квартал 372 часть выдела 4

Таблица 1.3

Прохождение границы		Описание прохождения границы
От точки	До точки	
1	2	3
1	4	Граница лесного участка проходит по землям лесного фонда Борского районного лесничества, Ковровского участкового лесничества внутри выдела 4 квартала 372
4	5	Граница лесного участка проходит по землям лесного фонда Борского районного лесничества, Ковровского участкового лесничества и граничит с выделом 8 квартала 372
5	7	Граница лесного участка проходит по землям лесного фонда Борского районного лесничества, Ковровского участкового лесничества и граничит с выделом 7 квартала 372
7	1	Граница лесного участка проходит по землям лесного фонда Борского районного лесничества, Ковровского участкового лесничества внутри выдела 4 квартала 372

Каталог координат поворотных точек границ лесного участка
Балахнинского межрайонного лесничества
Козинского участкового лесничества
квартал 72 часть выдела 13, квартал 81 часть выдела 16, квартал 82 части выделов 5, 9,
квартал 92 части выделов 1, 2, 3, 4, 9, 11

Таблица 1.4
МСК-52, зона 2

Номер точки	коорд. X	коорд. Y
6	531765.44	2191142.75
7	531859.73	2191379.4
8	531853.07	2191378.88
9	531759.87	2191145
10	531742.66	2191103.24
5	531748.21	2191100.95
6	531765.44	2191142.75
12	531707.58	2191002.38
13	531728.53	2191053.2
14	531722.98	2191055.49
15	531702.74	2191006.37
16	531651.41	2190972.4
17	531597.01	2190979.23
18	531596.11	2190972.07
19	531602.07	2190971.32
20	531602.22	2190972.53
11	531652.87	2190966.17

Номер точки	коорд. X	коорд. Y
12	531707.58	2191002.38
22	531793.86	2190497.8
23	531591.69	2190888.6
24	531592.05	2190891.52
25	531586.1	2190892.26
26	531585.5	2190887.5
21	531788.53	2190495.04
22	531793.86	2190497.8
27	531891.49	2190281.88
28	532048.4	2190305.04
29	532144.62	2190316.01
30	532384.16	2190333.86
31	532483.92	2190285.77
32	532567.68	2190315.03
33	532663.48	2190607.4
34	532678.24	2190652.43
35	532677.26	2190652.75
36	532683.15	2190670.51
37	532679.52	2190672.28
38	532673.46	2190653.99
39	532672.53	2190654.29
40	532657.78	2190609.27
41	532562.9	2190319.72
42	532484.28	2190292.25
43	532385.32	2190339.96
44	532144.06	2190321.99
45	532047.62	2190310.99
46	531896.55	2190288.69
47	531894.36	2190303.52
48	531866.83	2190356.73
49	531861.5	2190353.98
50	531888.57	2190301.66
27	531891.49	2190281.88
1	533345.94	2191835.86
2	533351.6	2191844.93
3	533348.21	2191847.05
4	533345.03	2191841.51
1	533345.94	2191835.86

Каталог координат поворотных точек границ лесного участка
Борского районного лесничества Ковровского участкового лесничества
квартал 372 часть выдела 4

Таблица 1.5
МСК-52, зона 2

Номер точки	коорд. X	коорд. Y
1	564744.54	2223470.48
2	564750.74	2223607.62
3	564650.35	2223610.04
4	564645.44	2223522.76
5	564649.23	2223490.47
6	564718.76	2223490.43
7	564725.52	2223470.52
1	564744.54	2223470.48

2. Включить в границы земель, на которых расположены леса в лесопарковых и зеленых зонах, лесные участки Козинского участкового лесничества Балахнинского межрайонного лесничества и Ковровского участкового лесничества Борского районного лесничества Нижегородской области:

Таблица 2.1

Кварталы	Выделы	Площадь, га
Балахнинское межрайонное лесничество		
Козинское участковое лесничество		
Леса в зеленых зонах		
72	ч. 13(33)	0,0033
81	ч.16(20)	0,1058
82	ч. 5(19)	0,2641
82	ч. 9(20)	0,1802
92	ч. 1(34)	0,0838
92	ч. 2(35)	0,0288
92	ч. 3(36)	0,0172
92	ч. 4(37)	0,0258
92	ч. 9(38)	0,2412
92	ч. 11(39)	0,2839
итого		1,2341
Борское районное лесничество		
Ковровское участковое лесничество		
Леса в лесопарковых зонах		
372	ч. 4(24)	1,2341

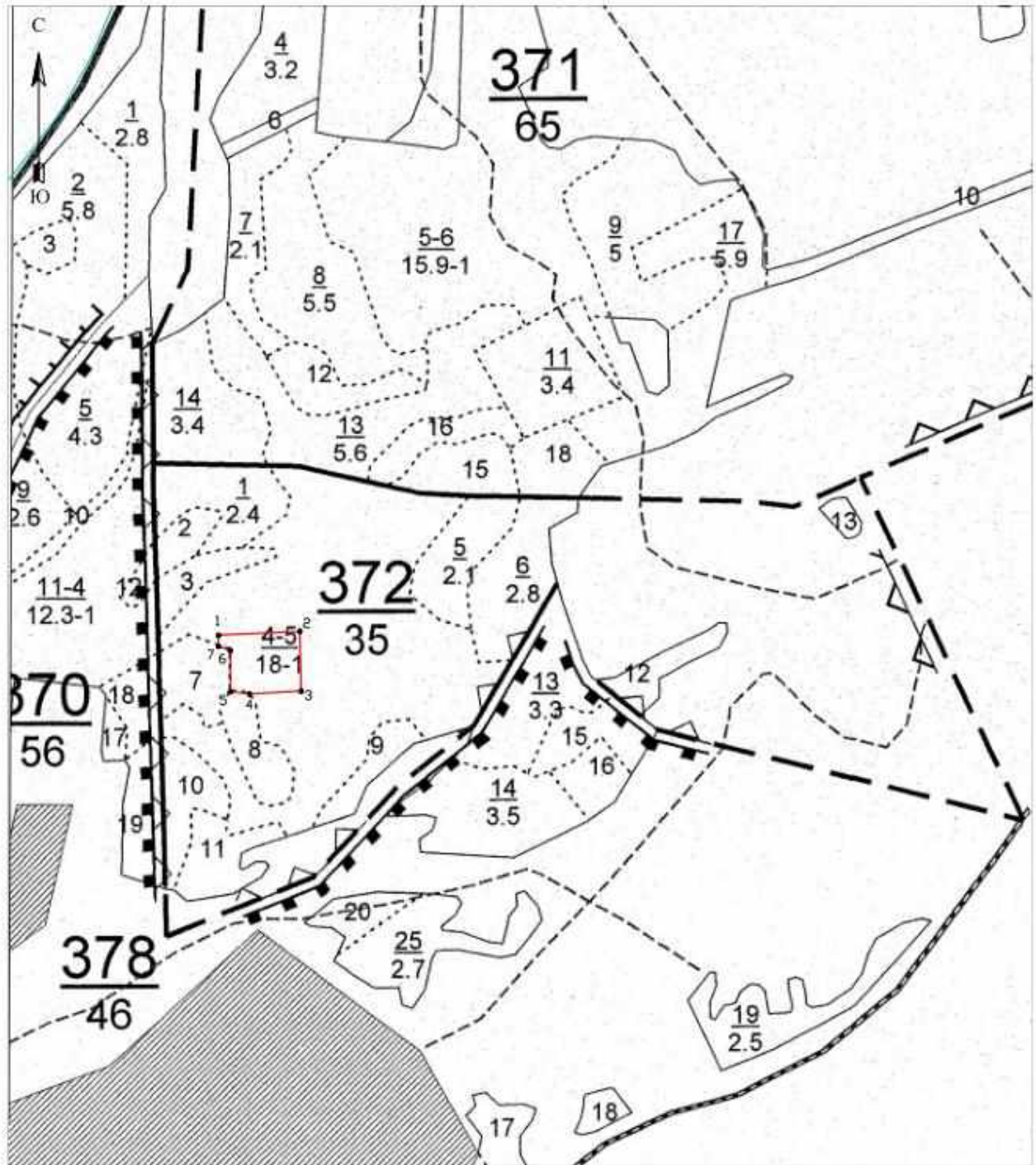
Графическое местоположение границ лесного участка
 Балахнинского межрайонного лесничества
 Козинского участкового лесничества
 квартал 72 часть выдела 13, квартал 81 часть выдела 16, квартал 82 части выделов 5, 9,
 квартал 92 части выделов 1, 2, 3, 4, 9, 11

рис. 1



Графическое местоположение границ лесного участка
Борского районного лесничества Ковровского участкового лесничества
квартал 372 часть выдела 4

рис.2



- граница проектируемого участка
•1 поворотные точки