



**Министерство
лесного хозяйства и охраны объектов животного мира
Нижегородской области**

П Р И К А З

№ _____

г. Нижний Новгород

**Об изменении границ земель, на которых
расположены леса, указанные в пунктах 3 и 4
части 1 статьи 114 Лесного кодекса
Российской Федерации, Борского районного
лесничества Нижегородской области**

В соответствии со статьёй 82 Лесного кодекса Российской Федерации, постановлением Правительства Российской Федерации от 21 декабря 2019 г. № 1755 «Об утверждении Правил изменения границ земель, на которых располагаются леса, указанные в пунктах 3 и 4 части 1 статьи 114 Лесного кодекса Российской Федерации, и определения функциональных зон в лесах, расположенных в лесопарковых зонах»,

п р и к а з ы в а ю:

1. Утвердить проектную документацию по изменению границ земель, на которых расположены леса, указанные в пунктах 3 и 4 части 1 статьи 114 Лесного кодекса Российской Федерации, Борского районного лесничества Нижегородской области.

2. Изменить границы земель, на которых располагаются леса, указанные в пунктах 3 и 4 части 1 статьи 114 Лесного кодекса Российской Федерации (далее – леса в лесопарковых и зеленых зонах), Борского районного лесничества Нижегородской области, согласно приложению к настоящему приказу.

3. Отделу лесного планирования и защиты леса управления лесного планирования, использования и воспроизводства лесов министерства лесного

хозяйства и охраны объектов животного мира Нижегородской области обеспечить:

3.1. Направление настоящего приказа в государственной-правовой департамент Нижегородской области в течение трех рабочих дней со дня подписания для регистрации в Реестре нормативно-правовых актов органов исполнительной власти Нижегородской области.

3.2. Размещение настоящего приказа на официальном сайте министерства лесного хозяйства и охраны объектов животного мира Нижегородской области в информационно-телекоммуникационной сети «Интернет».

4. Контроль за исполнением настоящего приказа возложить на заместителя министра лесного хозяйства и охраны объектов животного мира Нижегородской области Есичева А.О.

Министр

Р.А.Воробьев

ПРИЛОЖЕНИЕ
к приказу министерства
лесного хозяйства и охраны
объектов животного мира
Нижегородской области
от _____ № _____

Изменения границ земель, на которых расположены леса, указанные в пунктах 3 и 4 части 1 статьи 114 Лесного кодекса Российской Федерации, Борского районного лесничества Нижегородской области

1. Исключить из границ земель, на которых расположены леса, указанные в пунктах 3 и 4 части 1 статьи 114 Лесного кодекса Российской Федерации (далее – леса в лесопарковых и зеленых зонах), лесные участки Борского районного лесничества Нижегородской области:

Таблица 1.1

Кварталы	Выделы	Площадь, га
Борское участковое лесничество леса в лесопарковых зонах		
9	ч. 24 (28)	0,0554
9	ч. 25 (29)	0,1708
11	ч. 8 (49)	0,1424
11	ч. 48 (50)	0,0016
146	ч. 52 (55)	0,0509
итого		0,4211
Ковровское участковое лесничество леса в зеленых зонах		
372	ч. 8 (27)	0,4211

Текстовое описание местоположения границ лесных участков
Борского районного лесничества
Борского участкового лесничества

Таблица 1.2

Прохождение границы		Описание прохождения границы
от точки	до точки	
1 участок		
1	2	Направление - юго-восток. Граница участка проходит по землям лесного фонда, расположенным в Борском районном лесничестве, Борском участковом лесничестве в квартале № 11 по выделу 8
2	3	Направление - северо-восток. Граница участка проходит по землям лесного фонда, расположенным в Борском районном лесничестве, Борском участковом лесничестве в квартале №11 по выделу 8 и 48, далее переходит в квартал 9 выдел 25 и далее в квартал 9 выдел 24
3	4	Направление - северо-восток. Граница участка проходит по землям лесного фонда, расположенным в Борском районном лесничестве, Борском участковом

		лесничестве в квартале №9 по выделу 24
4	5	Направление - юго-восток. Граница участка проходит по границе земель лесного фонда, расположенных в Борском районном лесничестве, Борском участковом лесничестве в квартале №9 по выделу 24
5	6	Направление - юго-восток. Граница участка проходит по границе земель лесного фонда, расположенных в Борском районном лесничестве, Борском участковом лесничестве в квартале №9 по выделу 25
6	7	Направление - юго-запад. Граница участка проходит по землям лесного фонда, расположенным в Борском районном лесничестве, Борском участковом лесничестве в квартале №9 по выделу 25
7	8	Направление - юго-запад. Граница участка проходит по землям лесного фонда, расположенным в Борском районном лесничестве, Борском участковом лесничестве в квартале №9 по выделу 25, далее в квартал 9 по выделу 24, далее в квартал 11 выдела 48 и 8
8	9	Направление - северо-запад. Граница участка проходит по землям лесного фонда, расположенным в Борском районном лесничестве, Борском участковом лесничестве в квартале №11 по выделу 8
9	1	Направление - северо-восток. Граница участка проходит по землям лесного фонда, расположенным в Борском районном лесничестве, Борском участковом лесничестве в
2 участок		
1	2	Направление - северо-восток. Граница участка проходит по землям лесного фонда, расположенным в Борском районном лесничестве, Борском участковом лесничестве в квартале №146 по выделу 52
2	3	Направление - северо-восток. Граница участка проходит по землям лесного фонда, расположенным в Борском районном лесничестве, Борском участковом лесничестве в квартале №146 по выделу 52
3	4	Направление - юго-восток. Граница участка проходит по границе земель иных категорий и земель лесного фонда, расположенных в Борском районном лесничестве, Борском участковом лесничестве в квартале №146 в выделе 52
4	5	Направление - юго-восток. Граница участка проходит по границе земель иных категорий и земель лесного фонда, расположенных в Борском районном лесничестве, Борском участковом лесничестве в квартале №146 в выделе 52
5	6	Направление - юго-запад. Граница участка проходит по землям лесного фонда, расположенным в Борском районном лесничестве, Борском участковом лесничестве в квартале №146 по выделу 52
6	7	Направление - юго-запад. Граница участка проходит по землям лесного фонда, расположенным в Борском районном лесничестве, Борском участковом лесничестве в квартале №146 по выделу 52
7	1	Направление - юго-запад. Граница участка проходит по границе земель иных категорий и земель лесного фонда, расположенных в Борском районном лесничестве, Борском участковом лесничестве в квартале №146 в выделе 52

**Текстовое описание местоположения границ лесного участка
Борского районного лесничества Ковровского участкового лесничества**

Таблица 1.3

Прохождение границы		Описание прохождения границы
от точки	до точки	
1	2	3
1	2	Направление - юго-восток. Граница участка проходит по землям лесного фонда, расположенным в Борском районном лесничестве, Ковровском участковом лесничестве в квартале №372 по границе выделов 4 и 27 (8 часть*)
2	3	Направление - юго-восток. Граница участка проходит по землям лесного фонда, расположенным в Борском районном лесничестве, Ковровском участковом лесничестве в квартале №372 по границе выделов 4 и 27 (8 часть*)

3	4	Направление - юго-восток. Граница участка проходит по землям лесного фонда, расположенным в Борском районном лесничестве, Ковровском участковом лесничестве в квартале №372 по границе выделов 4 и 27 (8 часть*)
4	5	Направление - юго-запад. Граница участка проходит по землям лесного фонда, расположенным в Борском районном лесничестве, Ковровском участковом лесничестве в квартале №372 по выделу 8
5	6	Направление - северо-запад. Граница участка проходит по землям лесного фонда, расположенным в Борском районном лесничестве, Ковровском участковом лесничестве в квартале №372 по границе выделов 4 и 27 (8 часть*)
6	7	Направление - северо-запад. Граница участка проходит по землям лесного фонда, расположенным в Борском районном лесничестве, Ковровском участковом лесничестве в квартале №372 по границе выделов 7 и 27 (8 часть*)
7	1	Направление - северо-восток. Граница участка проходит по землям лесного фонда, расположенным в Борском районном лесничестве, Ковровском участковом лесничестве в квартале №372 по границе выделов 7 и 27 (8 часть*)

*старая нумерация лесотаксационных выделов

**Каталог координат поворотных точек границ лесных участков
Борского районного лесничества
Борского участкового лесничества**

Таблица 1.4
МСК-52, зона 2

Номер точки	коорд. X	коорд. Y
1	2	3
1 участок		
1	546039.72	2217816.35
2	546007.97	2217964.36
3	546202.64	2218156.59
4	546236.00	2218169.57
5	546225.09	2218173.90
6	546221.82	2218172.63
7	546198.20	2218163.44
8	545999.23	2217966.97
9	546032.05	2217813.97
1	546039.72	2217816.35
2 участок		
1	546238.81	2218170.66
2	546254.95	2218176.94
3	546282.41	2218213.64
4	546282.47	2218221.34
5	546281.91	2218226.33
6	546249.91	2218183.56
7	546240.39	2218179.86
1	546238.81	2218170.66

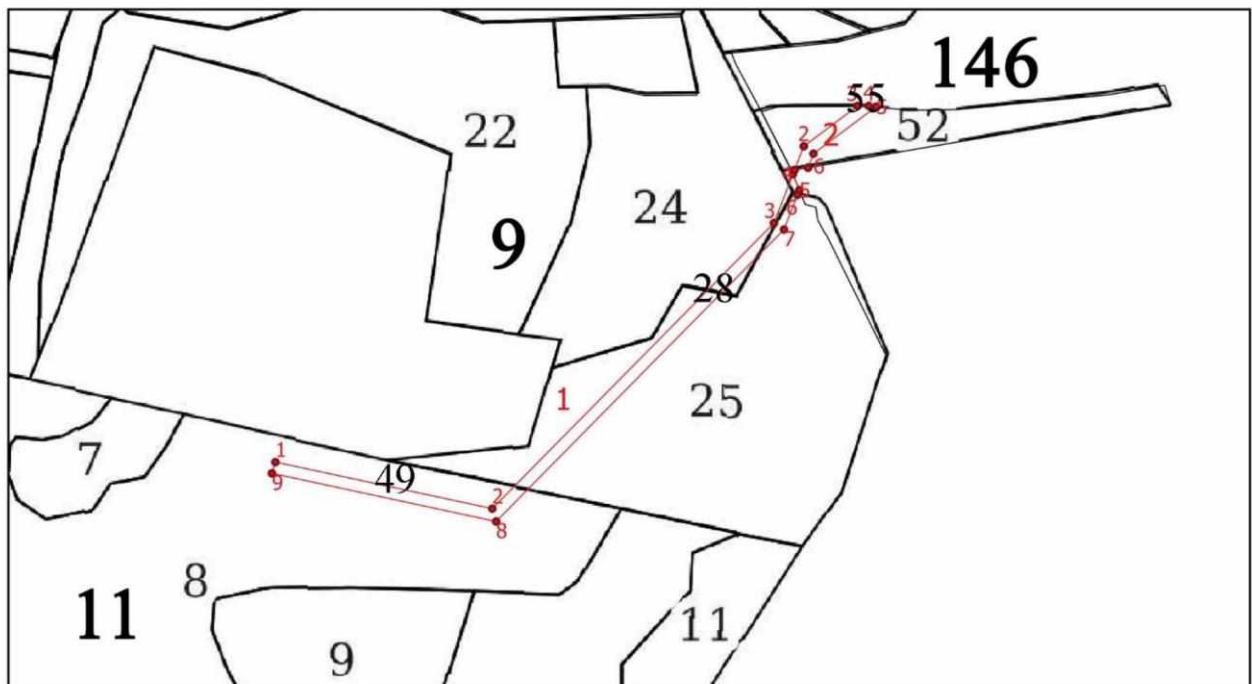
Каталог координат поворотных точек границ лесного участка
Борского районного лесничества Ковровского участкового лесничества

Таблица 1.5
МСК-52, зона 2

Номер точки	коорд. X	коорд. Y
1	2	3
1	564649,23	2223490,47
2	564645,44	2223522,76
3	564626,50	2223533,17
4	564573,88	2223539,65
5	564564,31	2223489,74
6	564595,63	2223477,95
7	564616,61	2223473,62
1	564649,23	2223490,47

Графическое местоположение границ лесных участков
Борское районного лесничества
Борское участкового лесничества

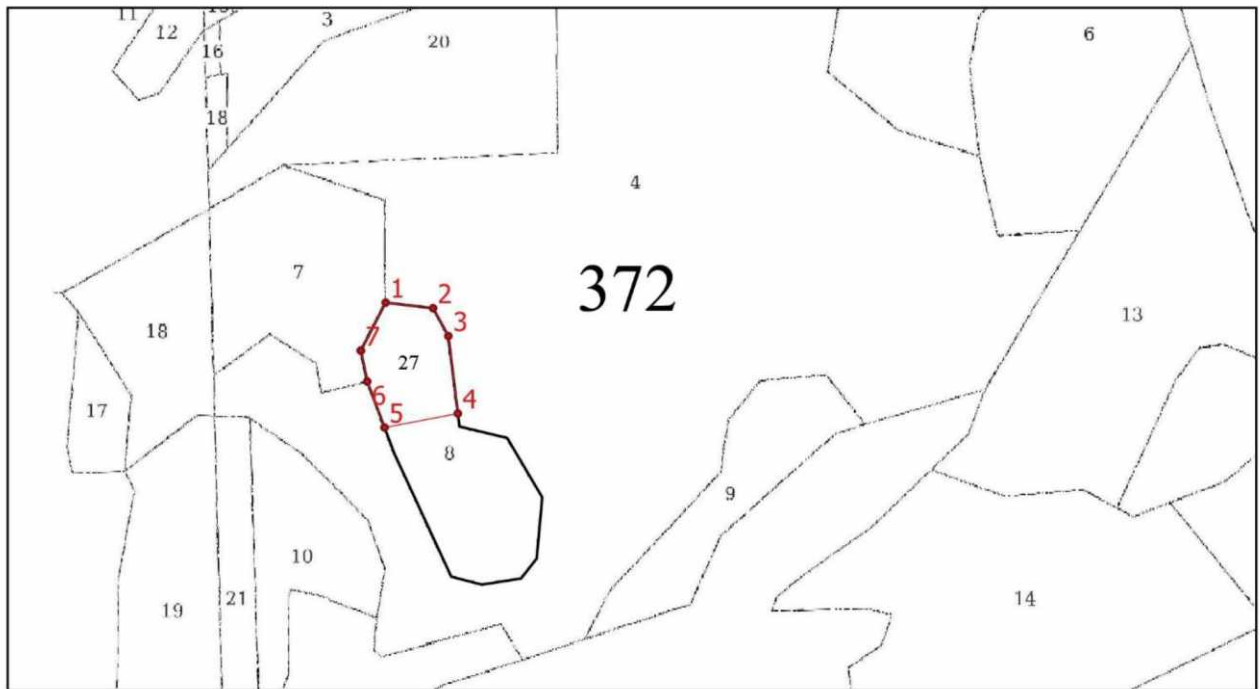
рис. 1



- границы лесного участка
- 1 - поворотные точки участка

Графическое местоположение границ лесного участка
Борского районного лесничества Ковровского участкового лесничества

рис. 2



- границы лесного участка
• 1 - поворотные точки участка

2. Включить в границы земель, на которых расположены леса в лесопарковых и зеленых зонах, лесные участки Борского районного лесничества Нижегородской области:

Таблица 2.1

Кварталы	Выделы	Площадь, га
Борское участковое лесничество леса в зеленых зонах		
9	ч. 24 (28)	0,0554
9	ч. 25 (29)	0,1708
11	ч. 8 (49)	0,1424
11	ч. 48 (50)	0,0016
146	ч. 52 (55)	0,0509
итого		0,4211
Ковровское участковое лесничество леса в лесопарковых зонах		
372	ч. 8 (27)	0,4211